



Enjeux de durabilité sur la chaîne de valeur en assurance
Journées IARD 2024

22/03/2024 – 10h

Enjeux de durabilité sur la chaîne de valeur en assurance

Manuela Torres

Lucy Quemeneur

Joseph Delawari

Introduction

Sur la durabilité, où pensez-vous vous trouver par rapport aux catégories proposées ci-dessous?

Join at [menti.com](https://www.menti.com) | use code 7392 0491



Leader



Suiveur réactif



Milieu du peloton



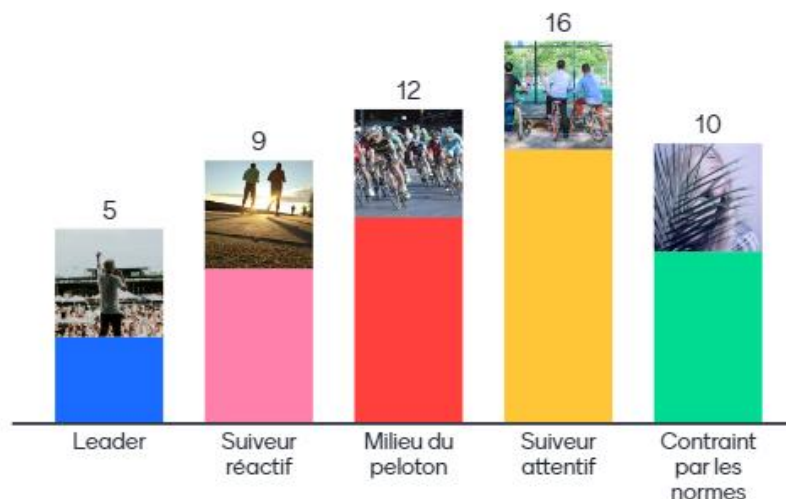
Suiveur attentif



Contraint par les normes

Introduction

Sur la durabilité, où pensez-vous vous trouver par rapport aux catégories proposées ci-dessous?



Agenda



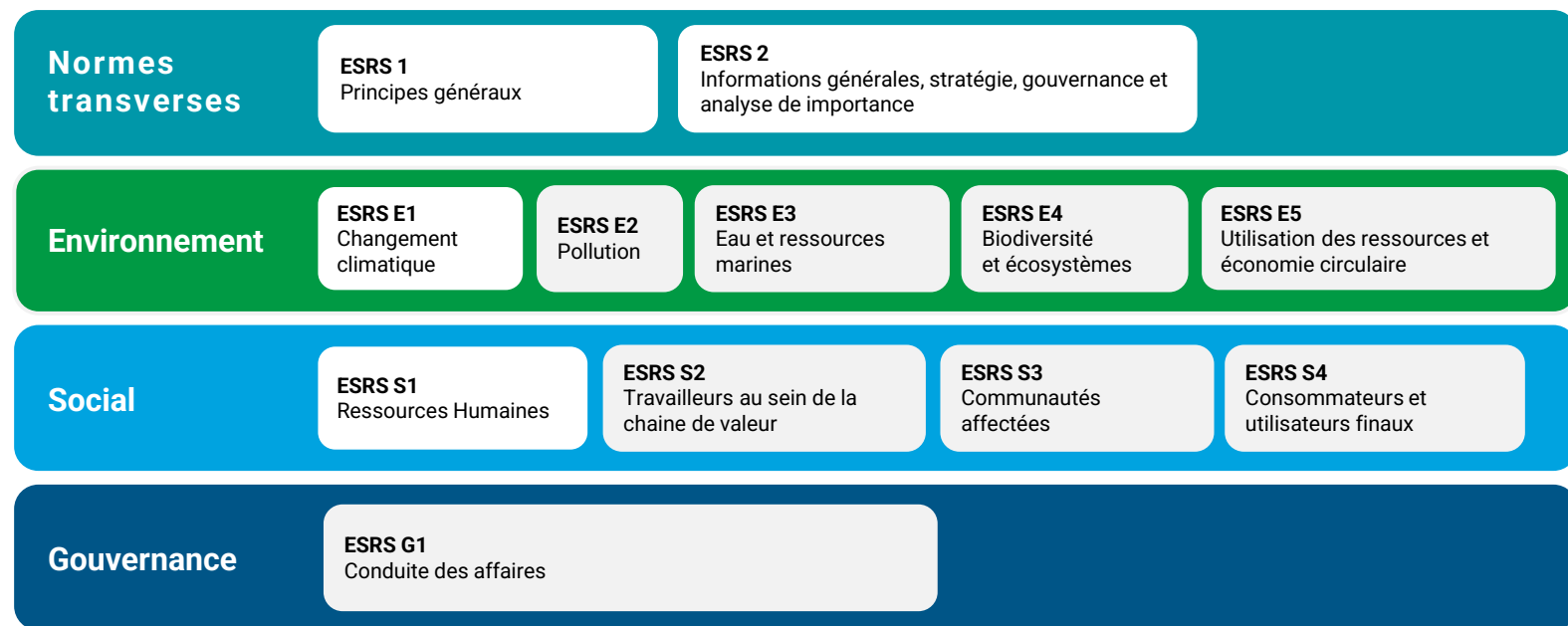
Contexte réglementaire et implication de l'actuaire



Un nouveau contexte réglementaire

Une nouvelle réglementation de durabilité fondée sur la transparence et la crédibilité, structurée autour d'un socle de 12 normes appelées *European Sustainability Reporting Standards* (« ESRS »)

- 12 normes ESRS (tout secteur)
- 82 Disclosure Requirements (« DR ») = catégorie d'informations (qualitatives ou quantitatives) + « Application Requirements » (AR)
- > 2000 data points
- Double importance dans l'ESRS 2
 - Importance du point de vue financier
 - Importance du point de vue de l'incidence
- 4 natures d'informations
 - Gouvernance (GOV)
 - Stratégie (SBM)
 - Gestion des incidences, des risques et des opportunités (IRO)
 - Mesures et objectifs (MT)
- 3 niveaux d'information
 - Secteur-agnostique
 - Secteur-spécifique
 - Entité-spécifique



La CSRD est une réglementation européenne qui impose une normalisation du reporting extra-financier, afin de faciliter la comparaison et le suivi des ambitions et des plans d'action des entreprises en matière ESG.

Structure générale et principes fondamentaux

Structure générale des exigences de publication

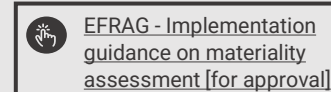
Cadre de référence

Définition du cadre des exigences de publication

Définition du périmètre

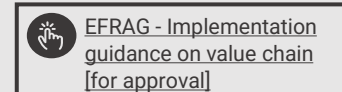
Analyse de double importance

La double importance comporte deux dimensions: l'importance du point de vue de l'incidence et l'importance du point de vue financier.



Chaîne de valeurs

En complétant les informations sur l'entreprise déclarante, l'entreprise inclut les incidences, risques et opportunités importants liés à sa chaîne de valeur en amont et en aval



Les grands axes des exigences de publication

Gouvernance

Exemple GOV-3 : Intégration des performances en matière de durabilité dans les mécanismes incitatifs

Stratégie

Exemple SBM-3 : Incidences, risques et opportunités importants et leur interaction avec la stratégie et le modèle économique

Gestion des incidences, risques et opportunités

Exemple IRO-1 : Description des processus permettant d'identifier et d'évaluer les incidences, risques et opportunités importants liés au changement climatique

La déclinaison opérationnelle des exigences de publication

Cadrage des hypothèses

Estimations

Définition des calculs par proxy si applicable

Informations prospectives

Projections à partir de scénarios climatiques

Métriques financières

Choix des bases de calculs et réconciliation avec les états financiers

Politiques

Exemple E1-2 : Politiques liées à l'atténuation du changement climatique et à l'adaptation à celui-ci

Actions

Exemple E1-3: Actions et ressources en rapport avec les politiques en matière de changement climatique

Cibles et métriques

Exemple E1-4 : Cibles liées à l'atténuation du changement climatique et à l'adaptation à celui-ci
Exemple E1-9 : Incidences financières escomptées des risques physiques et de transition importants et opportunités potentielles liées au changement climatique

→ Plan de transition

Exemple : E1-1 Plan de transition pour l'atténuation du changement climatique

L'importance de l'analyse de double importance

Contexte et objectifs de la CSRD

- ✓ Identifier et évaluer les incidences, risques et opportunités (« IRO ») selon les critères et la granularité de la CSRD et selon un processus formalisé
- ✓ Couvrir toutes les problématiques de durabilité de l'ESRS (tableau AR16 de l'ESRS I)
- ✓ Publier dans le rapport de développement durable

Le concept de Double Importance

Importance d'incidence

Intérieur → Extérieur

Effet de l'entreprise sur l'environnement/la société

Activités d'assurance



Importance financière

Extérieur → Intérieur

Effet de l'environnement/de la société sur l'entreprise

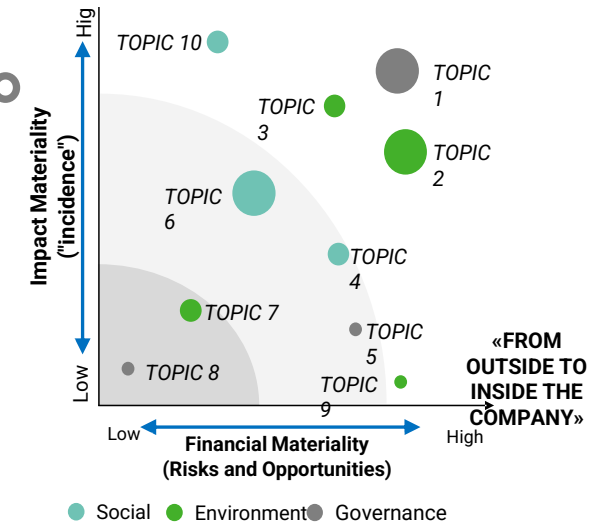
Environnement et société



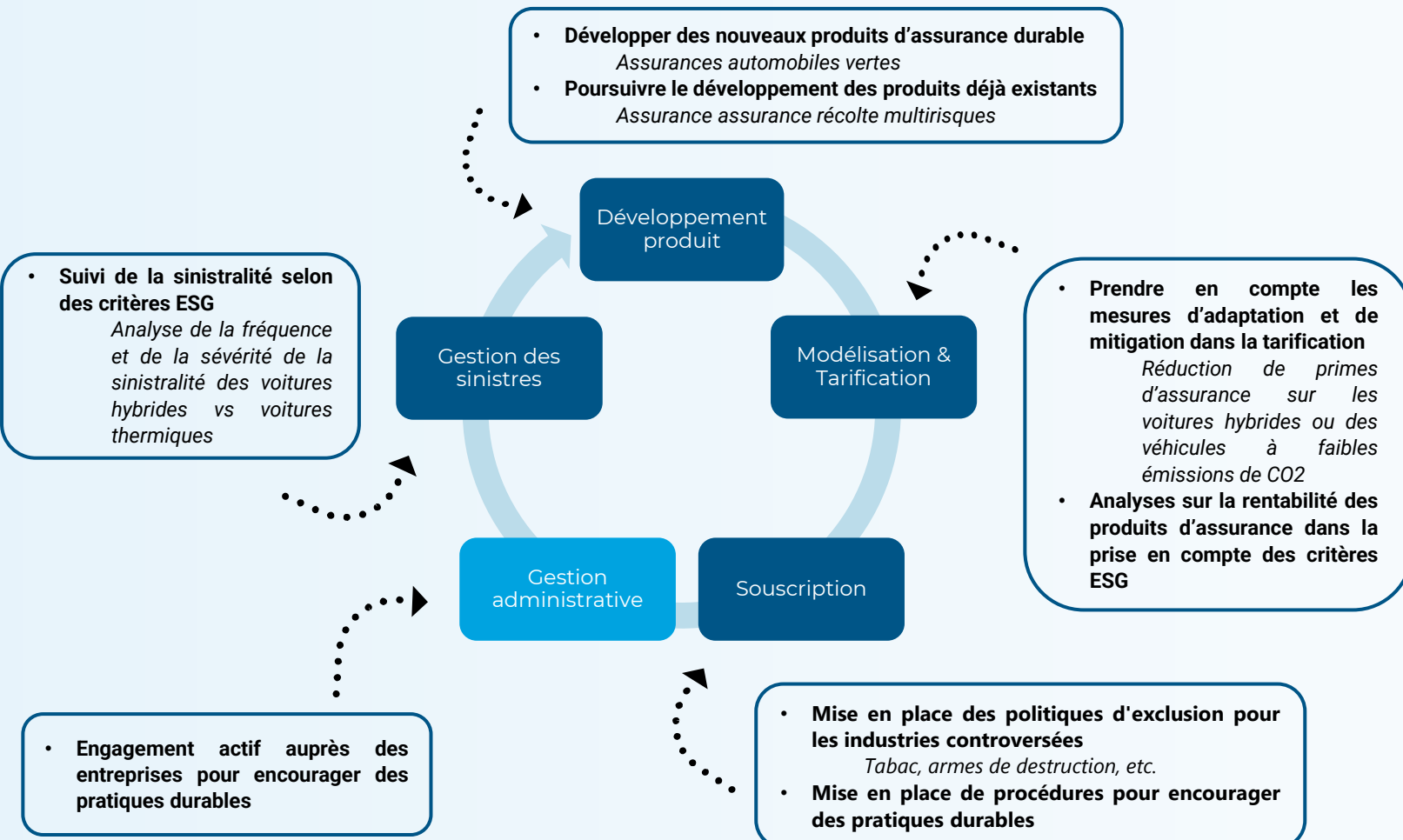
- Une **question de durabilité** est importante du point de vue de l'incidence lorsqu'elle a trait aux **incidences** positives ou négatives, réelles ou potentielles, de l'entreprise sur la population ou l'environnement à court, moyen ou long terme. Les incidences comprennent celles liées aux activités propres de l'entreprise et à sa chaîne de valeur en amont et en aval, y compris par l'intermédiaire de ses produits et services, ainsi que de ses relations d'affaires.
- L'évaluation de l'**importance du point de vue financier** correspond à l'identification des informations considérées comme importantes pour les principaux utilisateurs des informations financières à usage général dans le cadre de prises de décisions relatives à l'octroi de ressources à l'entité.

Exemple

«FROM THE COMPANY TO THE OUTSIDE WORLD»



L'importance de la prise en compte de la chaîne de valeur



Enjeux de durabilité sur la chaîne de valeur en assurance

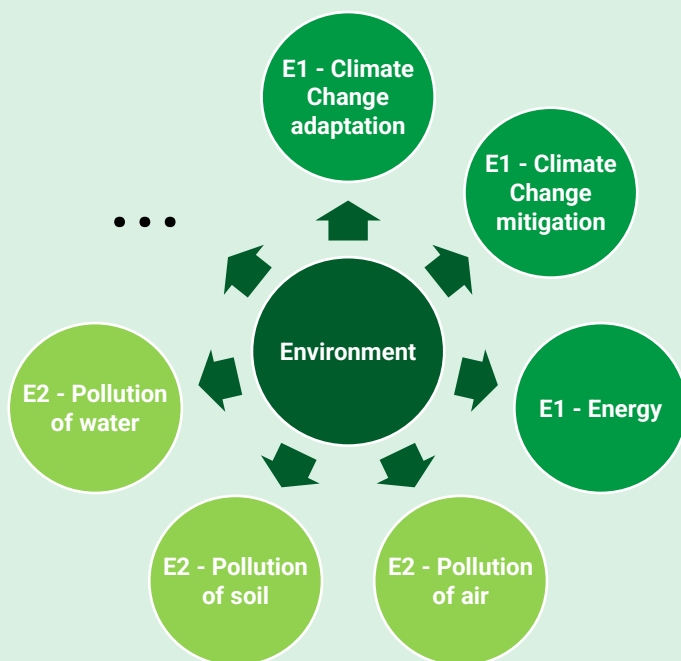
IMPACTS

-  Impact sur **la stratégie de l'entreprise** : à l'avenir, les entreprises devront aligner davantage leur modèle d'affaires, leurs produits et leurs services sur des critères de durabilité
-  Impact sur **les systèmes d'information** : besoin de collecter des informations additionnelles pour la production du reporting extra-financier
-  Impact sur **les process** : production d'un reporting extra-financier comprenant des informations qualitatives et des métriques quantitatives

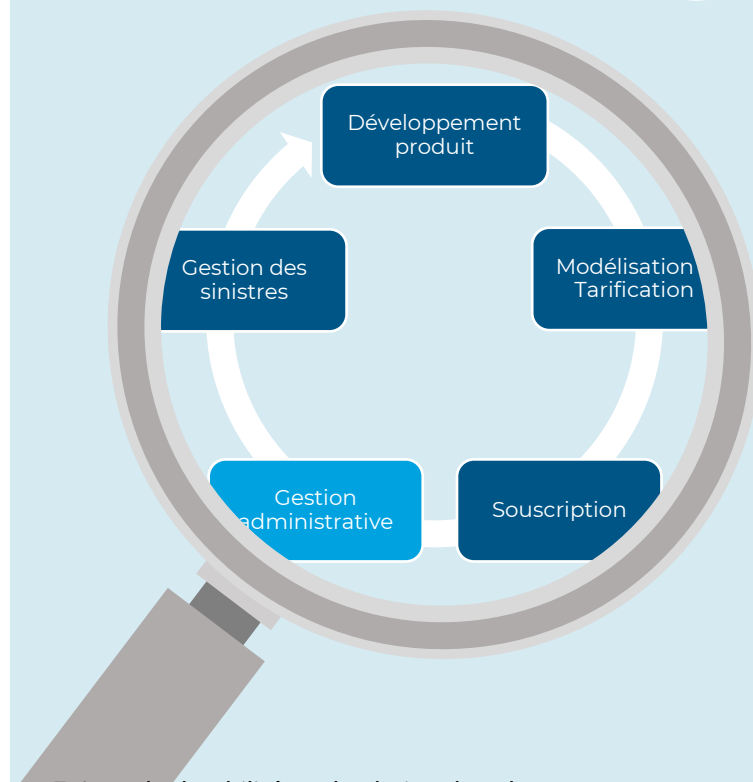
L'importance du rôle de l'actuaire et de la prise en compte de l'expertise métier

Analyse sous le prisme CSRD

1 - Prise en compte des thématiques CSRD



2 - Prise en compte de l'ensemble de la chaîne de valeurs



Enjeux de durabilité sur la chaîne de valeur en assurance

3 - Prise en compte de l'expertise métier

Connaissance des produits et des marchés

Connaissance des données disponibles

Quantification des effets financiers

Compréhension de l'impact sur les process

+ Gestion des risques

- Intégration des facteurs liés à la durabilité dans leurs **modèles de risques**. Cela inclut l'évaluation des risques liés aux changements climatiques, aux catastrophes naturelles et à d'autres événements.
- Mise en cohérence avec d'autres réglementations et process : **Cartographie ERM** et **ORSA**

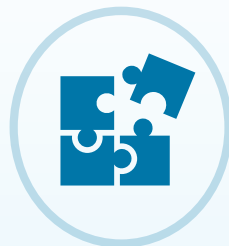
Impact de la durabilité sur le développement des produits et la souscription



Activités assurées et produits spécialisés (Qu'est-ce qui est assuré?)

Nouveaux produits

pour une transition verte, juste et rapide



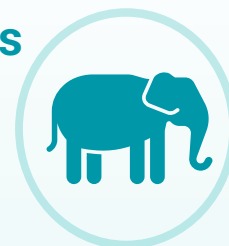
Assurer les énergies renouvelables

Aider à transformer l'immobilier et la construction

Démanteler les appareils à forte intensité carbone

Protège les éléments naturels et la faune

pour bénéficier aux communautés locales



Restaurer les éléments naturels dégradés

Assurer les éléments naturels

Atténuer les conflits entre les hommes et la nature

Proposer des cautionnements

pour couvrir les responsabilités environnementales

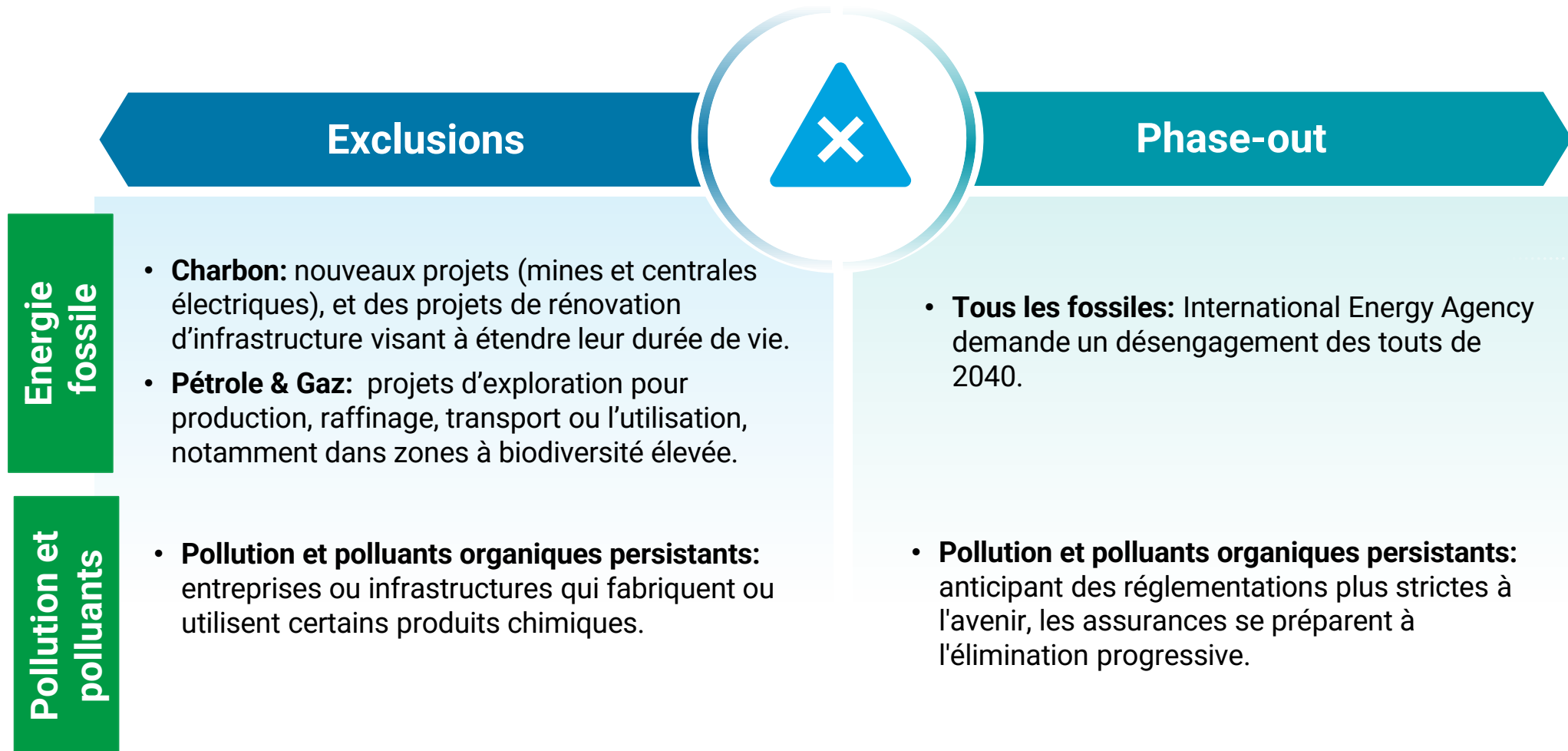


Approche similaire aux grands projets d'infrastructure

Garantie du respect des normes durant le projet

Garantie de la restauration à la fin

Exclusions et désengagement (Qu'est-ce qui n'est ou ne sera pas assuré ?)



Concevoir des produits pour dépasser l'aléa moral

Comportement non durable

Comportement plus risqué conduisant à la destruction directe d'écosystèmes ou à des émissions.

Impacts
liés à
l'aléa
moral

Réparations et de remplacements

Les dommages entraînent des réparations et des remplacements qui consomment des ressources.

Responsabilité environnementale

Inclure des mesures minimales de réduction dans le contrat, et appliquer des franchises d'assurer qu'une partie du risque est retenue par l'assuré.

Exemples
de qualités
des
produits

D&O et protection juridique

Les exclusions pour la responsabilité du changement climatique deviennent de plus en plus populaires.

Favoriser les choix écologiques

Initiatives existantes qui pourraient être systématisées

Assurance commerciale



- Réduire la franchise pour les souscripteurs qui réalisent une étude des zones naturelles avoisinantes et intègrent les résultats dans les plans de prévention des accidents.

Une solution basée sur des incitations client

Assurance Automobile



- Inciter à moins conduire (assurance au kilomètre).
- Inciter à utiliser une voiture hybride ou électrique en appliquant des réductions de primes pour ces types de véhicules.

Rôle de partenaire dans la prévention

Assurance de biens



- Appliquer une réduction de primes pour les propriétés avec une certification environnementale
- Proposer un service de conseil pour l'installation de panneaux solaires.

Rôle clé à jouer dans la transformation de l'industrie agricole

Assurance Agricole



- Assurance paramétrique ou « index-based ».
- Favoriser la réduction des pesticides.

Une approche sur toute la chaîne de valeur

Impact CDV

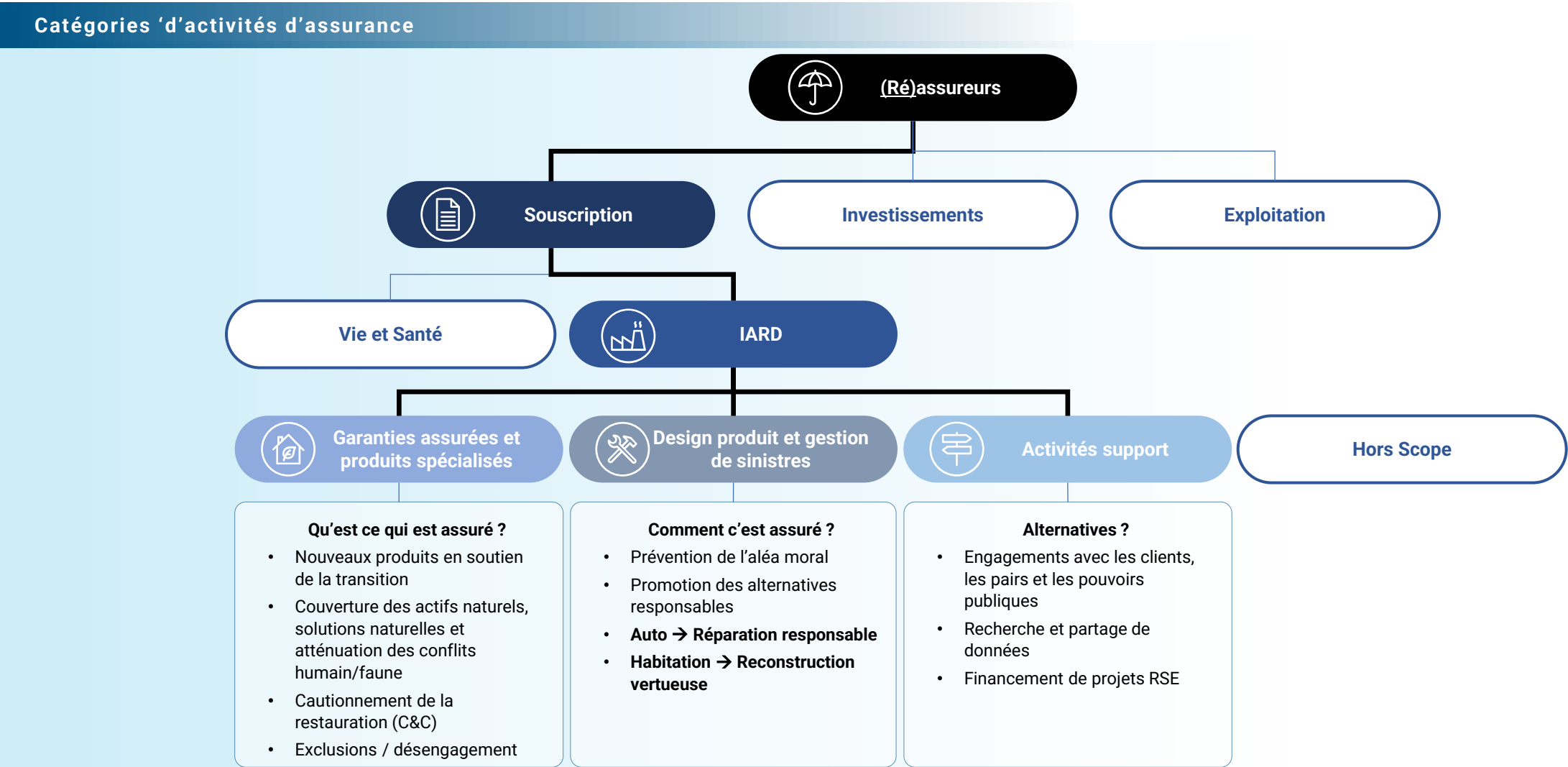


- Les compagnies d'assurance étant souvent actives dans plusieurs secteurs économiques, tout au long de la chaîne de valeur.
- Ils sont donc bien placés pour comprendre et promouvoir une transformation systématique.

Impacts de la prise en compte de la durabilité sur la gestion des sinistres



Retour sur le chaîne de valeur



Enjeux de durabilité sur la chaîne de valeur en assurance

Plusieurs leviers de décarbonation identifiés

Quelques leviers de décarbonation pour l'activité de gestion de sinistres

Digitalisation des processus de gestion de sinistre



- Notifications
- Expertise sinistre

Enjeux

- Traiter l'arbitrage expérience client vs. besoins de réduction des coûts par la digitalisation des processus d'indemnisation
- Mesurer l'impact positif sur les objectifs de réduction des émissions de GES

Généralisation des enjeux Réparation vs Remplacement



- Initiative de Réparation avantagée vs. Remplacement par exemple pour les pièces détachées

Enjeux

- Opérer la mise en œuvre de réparation de pièces détachées ou de matériau de remplacement
- Impacts en termes de réduction d'émissions de GES mais aussi de coûts financiers

Pièces détachées responsables



- Pièces automobiles neuves produites par les entreprises du marché de l'après-vente ou
- Pièces d'origine intactes et réutilisables provenant de véhicules hors d'usage

Enjeux

- Diminuer l'impact négatif sur les émissions de GES bénéficiant de l'économie circulaire
- Nécessite une optimisation des autres parties prenantes de la gestion de sinistre (garages partenaires, fabrication, distribution, approvisionnement..)

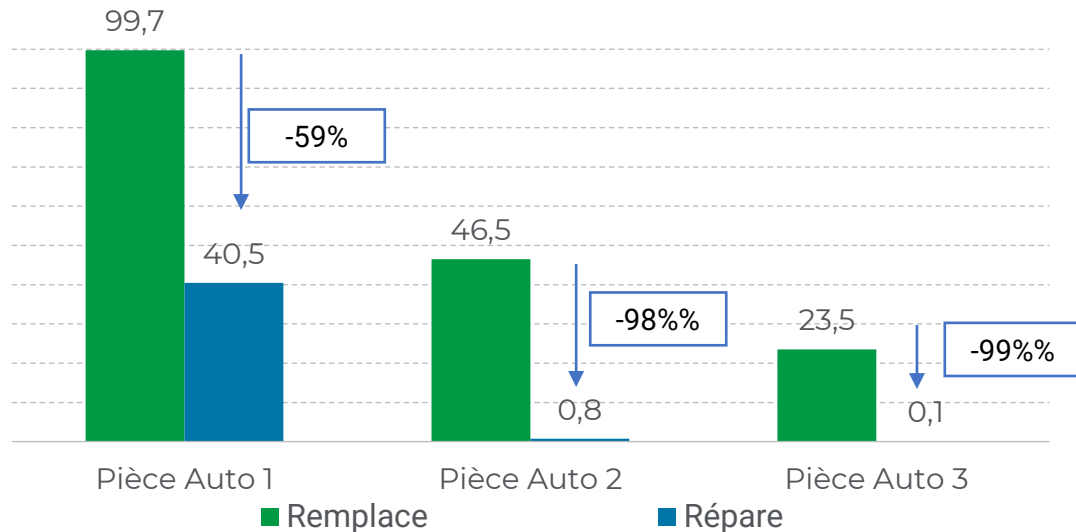
Exemple sur l'automobile : les pièces de réemploi

Impact #1 – Réduction des émissions CO²

- Exemple d'un assureur pilotant une initiative de réparation vs. remplacement dans la gestion de service en assurance automobile. Cette initiative passe par des recherches dans la quantification des économies associées à ce type de programme
- Certains assureurs commencent à communiquer sur un taux de pièces de réemploi suivi vs. des ambitions sur le moyen et le long terme (horizon 2050)

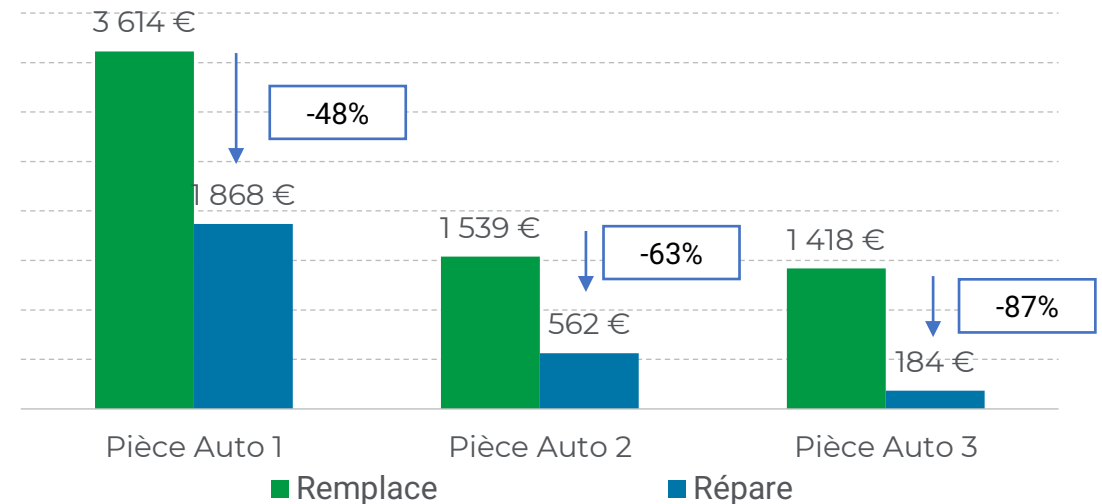
Exemple d'initiatives chiffrées

Réparation vs. Remplacement : Coût Kg CO²



(Benchmark Deloitte)

Réparation vs. Remplacement : Coût en €



(Benchmark Deloitte)

Le secteur est déjà très actif sur le sujet

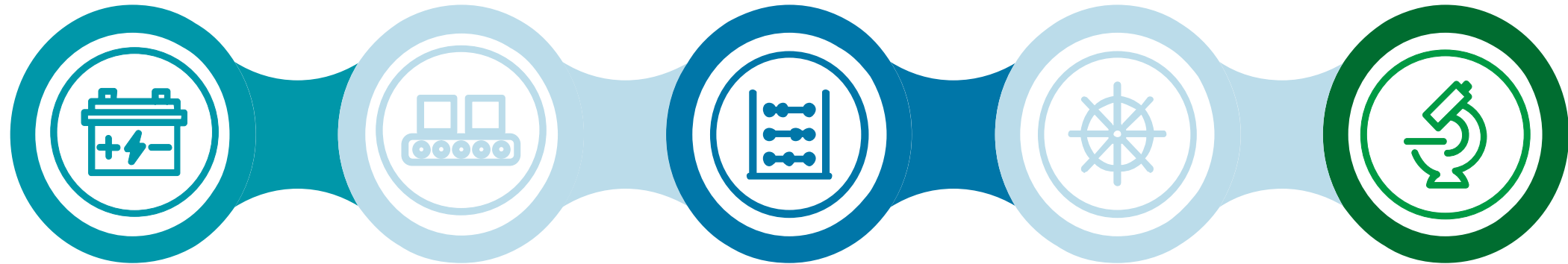
Autres exemples d'initiatives en assurance automobile

Création de chaînes d'approvisionnement responsables

- Promotion de certifications pour les pièces détachées entre assureurs et des sociétés de distribution digitales (réduction des temps de livraison)

Création de plateformes digitales internes pour les assureurs

- Mis en relation des différentes parties prenantes



Développement des réparations circulaires

- Partenariat avec des sociétés spécialisées dans la récupération de véhicules irréparables
- Possibilité d'accès à des données supplémentaires sur les pièces détachées durables

Optimisation des émissions sur certaines pièces d'origine récupérées

- Focus sur de certaines sociétés de recyclage sur la récupération des pièces non-mécaniques sans danger (portes, phares, rétroviseurs)

Création de centres de R&D propres sur les pièces détachées pour les assureurs

La reconstruction responsable – une forme de mesure d’adaptation

Impact #2 – Les aspects prudents en lien avec la notion de mesure d’adaptation



Prévention et Reconstruction responsable (*Build Back Better*), des formes de mesure d’adaptation – impacts sur les métiers



Les assureurs doivent tenir compte de l’évolution de l’environnement pour le calcul de la meilleure estimation¹

Provisionnement : De légers effets de réduction des développements de sinistres impactant le risque de réserve (retours EIOPA)

Tarification : La généralisation des mesures d’adaptation individuelles (normes de construction, etc..) peut potentiellement réduire les pertes futures (exemple des portes anti-flood) mais augmenter la valeur assurée et donc la prime²

Solvabilité 2 : dans la formule standard, des paramètres peuvent être impactés (écarts-type pour le risque de prime, facteurs de risques pour le risque de Nat Cat)

Question autour d’une approche USP/GSP ou d’un passage en modèle interne pour une meilleure prise en compte (sous approbation du régulateur) → **consultation en cours**

(1) Article 260 du règlement délégué 2021/1256 de la Commission et article 29 du règlement délégué 2015/35 de la Commission

(2) Limite : un niveau plafonné par le principe indemnitaire en assurance

Un effet d'adaptation et d'atténuation - exemples

Autres exemples d'initiatives en assurance habitation

Détection préventive des fuites d'eau

- Solution IOT sur une base de détecteurs surveillant activement les potentielles fuites d'eau et les ruptures de canalisation
- Analyse des flux et des températures



Détection préventive non-invasive des fuites d'eau

Ces méthodes de détection non-invasives permettent une optimisation de la charge sinistre



Impacts MRH

Implémentation de solutions connectées pour les habitations

- Détecteurs qui permettent d'éviter les sinistres (électricité, mécanique, feu, etc..)



Utilisation de pièces responsables

- Inclusion de pièces habitation durable :
- Canalisations recyclées



Conclusion



Conclusion

Bien que certains leaders émergent, il y a à date peu de bonnes pratiques de place différenciant sur les stratégies ESG dans le secteur assurantiel – Plein d’opportunités !



Leader

- Ambition sur la durabilité → transparente, mesurable et crédible, avec une communication claire des objectifs et des priorités
- Ambitions et la stratégie au-delà du climat, et incluent des impacts holistiques sur des sujets de durabilité matérielle (y compris la nature, la biodiversité, l’inclusion financière, la solvabilité etc.)
- Objectifs ambitieux pour toutes les priorités en matière de durabilité et résultats liés à des facteurs commerciaux plus larges



Suiveur réactif

- Ambitions et la stratégie au-delà du climat, et incluent des impacts holistiques sur des sujets de durabilité matérielle (y compris la nature, la biodiversité, l’inclusion financière, la solvabilité etc. -étayés par une évaluation à l’appui)
- Ambitions et objectifs spécifiques alignés à court et à long terme



Milieu du peloton

- Ambitions claires définies dans les priorités en matière de développement durable
- Positionne le développement durable comme un créateur de valeur ainsi qu’un business en mettant l’accent sur l’impact et sur l’action



Suiveur attentif

- Ambitions en matière de durabilité communiquées, mais elles manquent de détails, sans lien avec une stratégie commerciale plus large
- Approche axée sur la conformité, avec des cibles et des objectifs vagues



Acteur contraint par la réglementation

- Approche axée sur le risque avec peu de lien avec la stratégie.
- Définition de durabilité limitée (changement climatique), la réglementation étant en grande partie à l’origine de cette évolution.

Pour aller plus Loin



- Alignement clair de la transition et de la stratégie d’entreprise avec une prise en compte appropriée des interdépendances et des projections long-terme...



- ... Objectifs vérifiés couvrant tous les périmètres matériels dont les risques...



- ... Un scénario de référence défini...



- ... Objectif public (carbonneutralité,..) à long terme avec une transparence limitée sur la portée et les limites...



- ...*Pas de cible ou de stratégie Net Zero définie*

A vous de jouer - Question

Selon vous, comment les problématiques de durabilité impacteraient le métier d'actuaire à moyen/long terme ?

Join at [menti.com](https://www.menti.com) | use code 7392 0491



A vous de jouer - Question

Join at menti.com | use code 3628 7346

Mentimeter

Selon vous, comment les problématiques de durabilité impacteraient le métier d'actuaire ?
14 responses

- Reporting, travaux sur l'assurabilité
- Reporting
- Dans la prise en compte des sujets est dans toute la chaîne de valeur
- Coût de l'intensité carbone dans le pricing
- Reporting
- Adaptation des modèles
- Réglementaire reportons
- Modélisation des risques pour tarification, provisionnement et gestion des risques
- Tarification
- Conception de produits durables et équilibrés techniquement
- La projection de modèles
- Modèle

